

耕莘健康管理專科學校新店校區校園周邊交通危險標示圖

耕莘醫院路口為複雜路口，未依燈號行駛，易肇生車禍。



建國路與建興街口因號誌燈未啟用，通過馬路需注意左右來車，以免肇生車禍。



中正路民族路口機車未兩段式左轉，易肇生車禍。



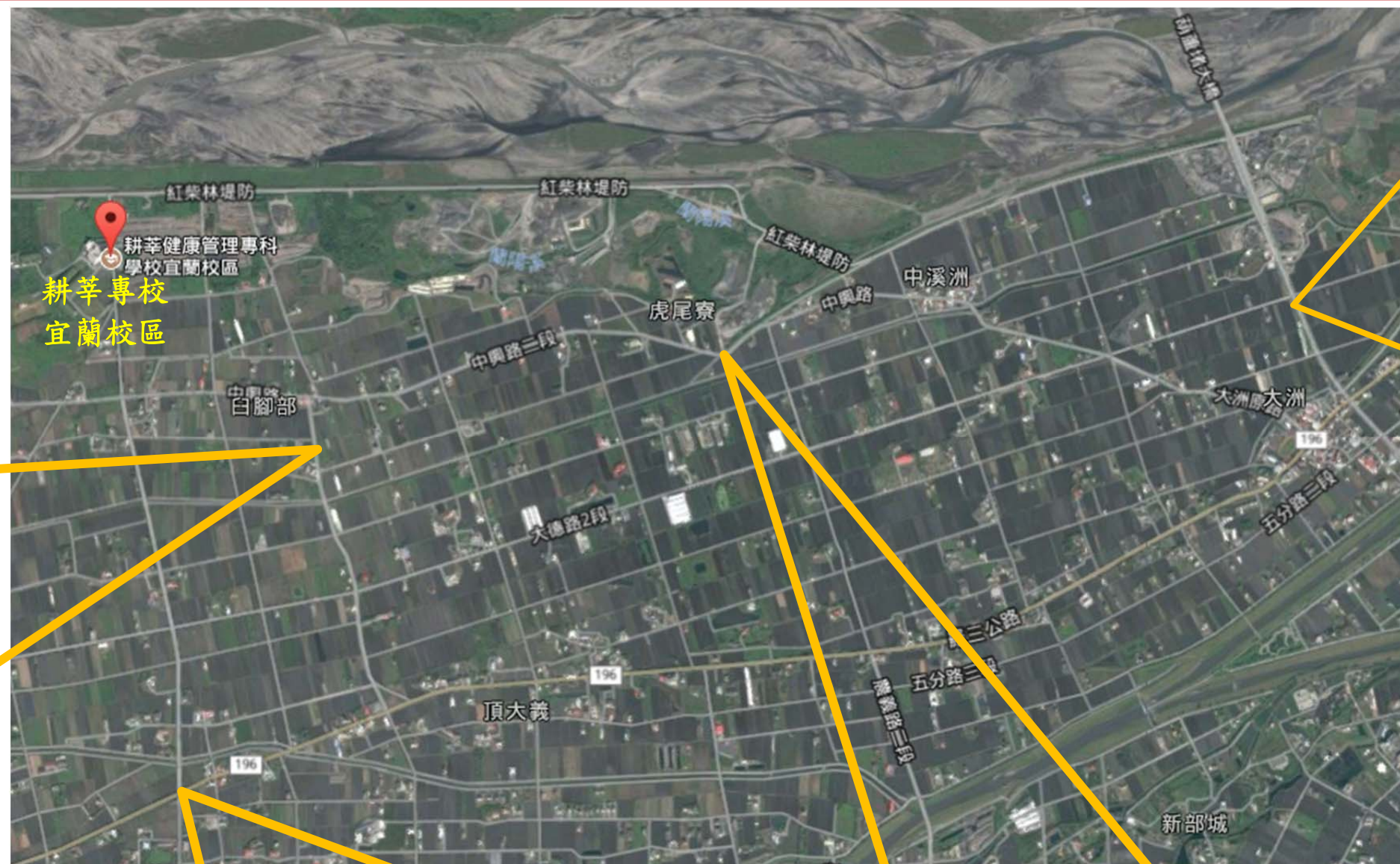
校門路口車流量大，行人過馬路未行走於斑馬線上並依號誌通行，易肇生車禍。



宜蘭校區周邊交通危險標示圖



中興路廟前路口，因道路狹窄且車流量少，行經車輛常忽略路口交會處可能出現之車輛，故此常有車禍發生。



葫蘆堵大橋及中油加油站前方路口，此路段危險因素較多，如車輛進出加油站、砂石車進出砂石場、下橋車輛車速過快。



中興路與上將路路口因道路筆直、車流量少且夜間照明不足，行經車輛往往車速過快且未遵守交通號誌，以致常有車禍發生



中興二號橋彎道，此處彎道角度大，車輛若未遵守速限行駛，極易發生車禍，此處亦為多起**死亡車禍**肇事點。